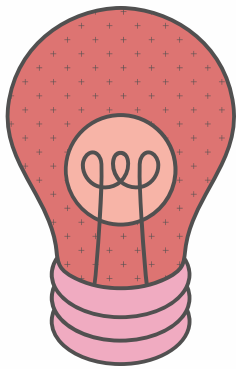
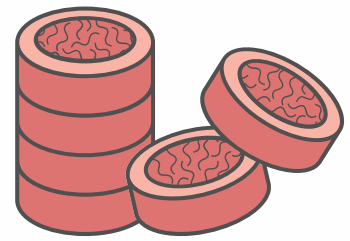


Yn 2016, fe gwblhaodd 9 o lyfrgelloedd addysg uwch Cymru, Llyfrgell Genedlaethol Cymru a llyfrgelloedd GIG Cymru y gwaith o weithredu Ex Libris' Alma a Primo. Mae manteision rhannu system Rheoli Llyfrgelloedd a Darganfod yn parhau i ddod i'r amlwg.

## ARBEDION COSTAU

£150,000 wedi'i arbed bob blwyddyn ar danysgrifiad y system drwy brynu fel consortiwm. £7200 wedi'i arbed bob blwyddyn gan fod Llyfrgell Genedlaethol Cymru yn rhoi gwasanaeth cyfieithu i'r Gymraeg ar gyfer rhyngwynebau system pob llyfrgell. Cytunwyd ar estyniad i'r contract tan 2026. Arweiniodd trafodaethau cydweithredol at ganlyniad buddiol i bob aelod.

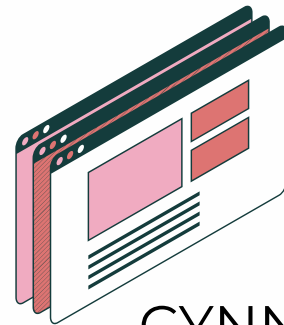
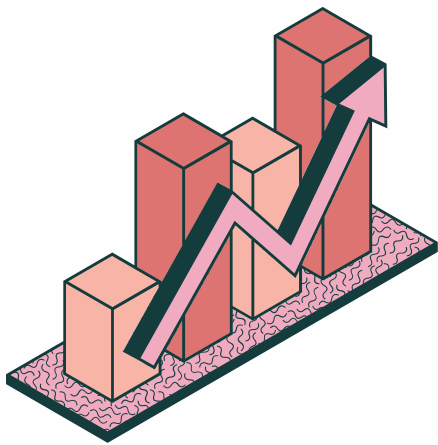


## RHANNU ARFERION GORAU

Cynhaliwyd sesiynau rhannu gwybodaeth yn rheolaidd. Roedd y rhain yn cynnwys Discovery, Primo VE, cymorth system, Alma Analytics a Rialto. Cyflwynodd yr Aelodau yng nghynhadledd Igelu (Primo VE a ILL) a colloquium ar-lein WHELP. Cyhoeddodd Mark Hughes o Brifysgol Metropolitan Caerdydd bennod ar LMS WHELP (1) ac ysgrifennodd Y Drindod Dewi Sant astudiaeth achos gydag Ex Libris (2).

## DADANSODDEG

Gweithiodd y tîm Dadansoddeg gyda'i gilydd i adeiladu adroddiadau dadansoddeg cydweithredol yn Power BI. Maent wedi datblygu dangosfyrddau ar gyfer y cynllun rhyng-gysylltiedig a'r e-adnoddau.

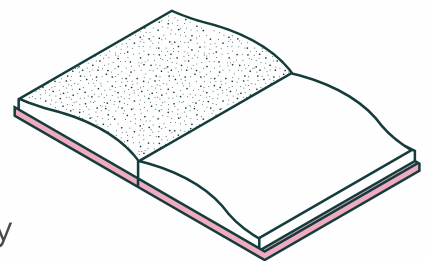


## CYNNWYS

Mae WHELP yn parhau i geisio gwella ansawdd metadata ym Mharth Cymunedol Ex Libris. Chwaraeodd WHELP rôl allweddol wrth ddatrys materion gyda data drwy Sylfaen Wybodaeth JISC ynghyd ag API. Mae hyn yn sicrhau gwybodaeth fwy cywir a chyfredol i staff a defnyddwyr llyfrgelloedd yn WHELP a chymuned ehangach y llyfrgell.

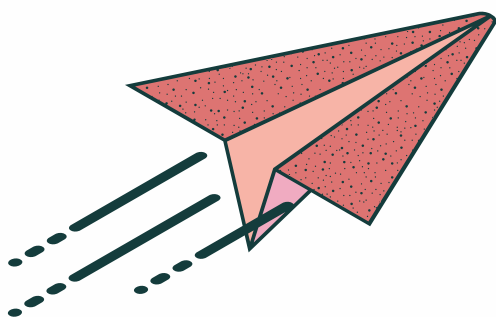
## MUDO PRIMO VE

Gweithiodd yr Aelodau i uwchraddio i Primo VE, fersiwn newydd ar y system ddarganfod, rhwng Ionawr ac Awst 2021. Daw Primo VE â gweinyddiaeth symlach i staff ac mae'n hwyluso darganfod cofnodion Alma mewn amser real. Roedd y llyfrgelloedd yn cefnogi ei gilydd yn ystod y prosiect. Buont yn cydweithio i nodi a datrys problemau gydag Ex Libris.



## CYD-FENTHYCA WHELP

Ers 2018, mae'r cynllun yn gweithio rhwng aelodau WHELP gan ddefnyddio swyddogaeth Alma ISO. Yn 2020, ehangwyd y cynllun i bartneriaid allanol. Ymunodd LSE, Leeds, Salford a San Steffan â'r cynllun. Roedd hyn yn ehangu mynediad at adnoddau ac yn sicrhau arbedion cost ychwanegol. I gefnogi'r rhwydwaith, mae digwyddiadau chwarterol wedi'u trefnu ar gyfer pob partner. Mae'r rhain yn cynnwys diweddariadau ar y cynllun, rhannu arferion gorau a chyfle i gasglu adborth. Cyflawnodd y cynllun bron i 3000 o geisiadau a gwelodd arbedion o dros £20,000.



(1) <https://www.elsevier.com/books/technology-change-and-the-academic-library/atkinson/978-0-12-822807-4>

(2) <https://whelf.ac.uk/uwtsd-exlibris-case-study-unifying-library-services-across-several-small-campuses/>