

# WHELP

## Manteision System Rheoli Llyfrgell ar y Cyd 2017 - 2019

Yn 2016, fe gwblhaodd 9 llyfrgell addysg uwch Cymru, Llyfrgell Genedlaethol Cymru a llyfrgelloedd y GIG y gwaith o weithredu Ex Libris' Alma a Primo. Mae manteision rhannu system Rheoli Llyfrgelloedd a Darganfod yn parhau i ddod i'r amlwg.



### Benthyca Dwy Ffordd WHELP

Aeth y cynllun rhannu adnoddau, yn seiliedig ar LMS, yn ei flaen yn 2019 yn dilyn cyfnod peilot llwyddiannus. Cyflawnwyd 5060 o geisiadau rhwng Chwefror 2018 ac Ebrill 2019 gan sicrhau arbedion o £13500. Cafodd £23600 ei arbed drwy brofi a gweithredu ar y cyd. Mae'r cynllun yn cynyddu casgliadau ar draws WHELP, ac wedi galluogi rhannu gwybodaeth, prosesau syml ac ag amseroedd cyflwyno sy'n gymaradwy i'r llyfrgell Brydeinig.



### Metadata

Mae 11 templed wedi'u creu a'u rhannu i gefnogi'r gwaith o greu cofnodion o ansawdd uchel. Mae lobiö ar y cyd gyda JISC a SCONUL wedi bod yn effeithiol yn Ex Libris, a chyhoeddwy'r cytuno ar gamau gweithredu i wella metadata.

### Gwelliannau i'r system

Mae pleidleisio ar y cyd ar ddatblygiadau system wedi arwain at Ex Libris yn datblygu 16 o geisiadau a godwyd neu a gofnodwyd gan WHELP. Mae cynlluniau ar waith i ddatblygu 12 cais arall a godwyd neu a gofnodwyd gan WHELP.

### Arbedion o ran cost

£150,000 wedi'i arbed bob blwyddyn ar danysgrifiad y system drwy brynu fel consortiwm. £600 wedi'i arbed bob mis gan fod Llyfrgell Genedlaethol Cymru yn rhoi gwasanaeth cyfieithu i'r Gymraeg ar gyfer rhyngwynebau system pob llyfrgell.

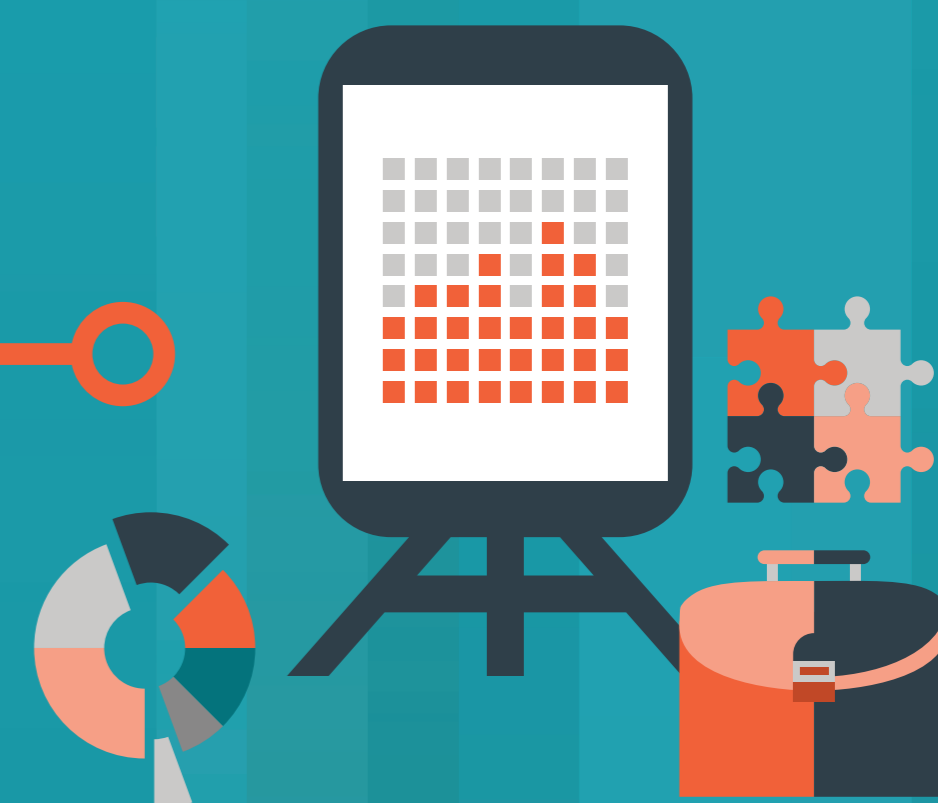
### Leganto

Mae Prifysgol Caerdydd ac Abertawe wedi creu cytundeb fframwaith y gall unrhyw sefydliad WHELP ei ddefnyddio i gaffael system rhestr ddarllen. Mae Caerdydd, Abertawe, Met Caerdydd a Phrifysgol y Drindod Dewi Sant wedi'i ddefnyddio i brynu Leganto. Mae rhannu gwybodaeth a chydweithio wedi cefnogi llwyddiant y gwaith.



### Sylfaen Wybodaeth Lyfryddol Genedlaethol (NBK)

Mae pob llyfrgell yn cyfrannu eu cofnodion i'r NBK, y gronfa ddata y mae gwasanaethau Canolfan Llyfrgell JISC yn seiliedig arni. Gwnaeth rhannu gwybodaeth am y broses arbed amser. Cofnodwyd cynnydd o ran y ceisiadau rhannu adnoddau ac incwm yn y llyfrgelloedd hynny nad oedd yn rhan o Copac. Ers mis Medi 2018, mae un sefydliad wedi cael £2750 am ddarparu i lyfrgelloedd di-WHELP sy'n talu am eu benthyciadau BL dros y we.



### Rhannu Arferion Gorau

Datblygwyd rhwydwaith gwerthfawr o gefnogaeth ar draws LMS. Mae rhwydwaith Yammer sy'n cael ei ddefnyddio'n eang wedi'i sefydlu. Cynhaliwyd gweithdai sy'n ymdrin â Rheoli Casgliadau, Catalogio a Dadansoddeg. Datblygwyd rhwydweithiau rhannu gwybodaeth o amgylch meysydd gweithredol LMS, er enghraifft, Catalogio, Rhestrau Darllen a Rhannu Adnoddau.