

## Mae angen i ni siarad am KIM:

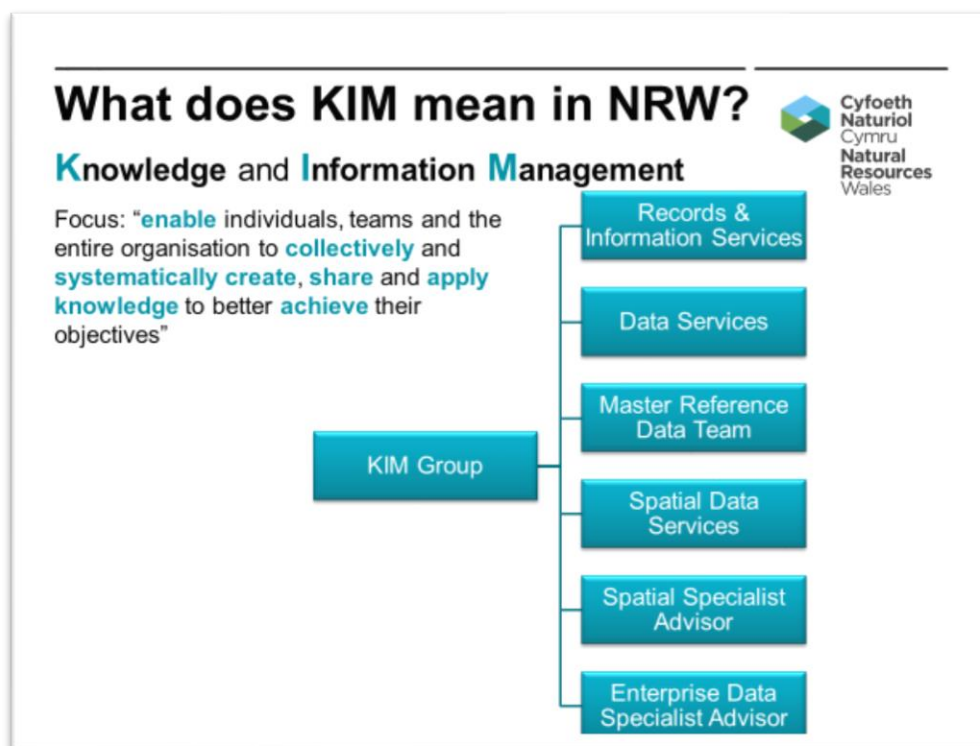
### Gwasanaethau Gwybodaeth a Llyfrgell Cyfoeth Naturiol Cymru

Mae gan *Gwasanaethau Gwybodaeth a Llyfrgell Cyfoeth Naturiol Cymru (CNC)* ffordd o weithio a allai fod ychydig yn wahanol i lyfrgelloedd a gwasanaethau gwybodaeth eraill yn WHELP.

Fel corff a noddir gan Lywodraeth Cymru, mae *Gwasanaethau Gwybodaeth a Llyfrgell CNC* yn darparu mynediad at ystod eang o adnoddau gwybodaeth electronig a chorfforol i gefnogi staff wrth iddynt gyflawni blaenoriaethau busnes allweddol a gwella datblygiad parhaus ein sylfaen wybodaeth.

Fodd bynnag, nid ydym yn gweithio ar ein pennau ein hunain, ond o fewn y grŵp *Rheoli Gwybodaeth a Hysbysrwydd*, neu yn y Saesneg, *Knowledge and Information Management Group* neu *KIM*.

Mae *KIM* yn derm hollgynhwysol sy'n ymwneud â chreu, rheoli, defnyddio a rhannu ein gwybodaeth. Mae'n cyfeirio at ymagwedd amlddisgyblaeth at amcanion sefydliadol, drwy alluogi pobl i wneud y defnydd gorau o'n, gwybodaeth a data.



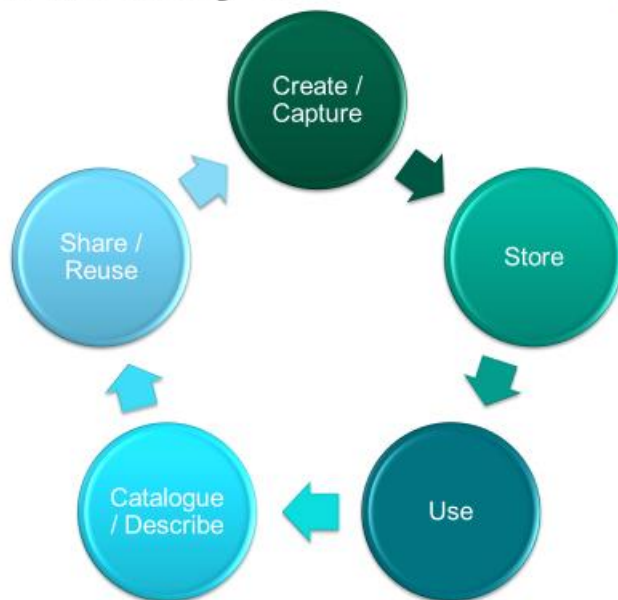
Mewn cyd-destun mwy traddodiadol, caiff y gwahanol dimau o fewn *KIM* – timau *Rheoli Data*, *Rheoli Cofnodion*, a thîm *Gwasanaethau Gwybodaeth Llyfrgell* er enghraifft – eu dosbarthu'n aml ar draws y sefydliad, fodd bynnag, oddi fewn *CNC* rydym wedi symud oddi

wrth reoli ein gwybodaeth, cofnodion a data mewn seilos ac wedi gwneud penderfyniad pwrpasol i symud tuag at ffordd fwy cydweithredol o weithio drwy gael grŵp *KIM* canoledig.

Felly, beth mae hyn yn ei olygu a sut mae'n gweithio? Mae gan ein grŵp *KIM* nod ar y cyd, sef galluogi a hwyluso unigolion i drawsnewid ein data yn asedau gwybodaeth, sy'n ein galluogi i rannu ein gwybodaeth ac, yn y pen draw, i wella doethineb ein sefydliad, a'r rhai sy'n defnyddio ein data a'n gwybodaeth. Mae *KIM* yn gwneud hyn drwy gatalogio, rheoli a rhannu ein hasedau data a gwybodaeth, gan alluogi unigolion i ymelwa, dadansoddi, dehongli a chrynhoi er mwyn dod i benderfyniad hyddysg, rhoi cyngor neu gymryd camau, yn seiliedig ar y dystiolaeth gorau sydd ar gael.

Enghraifft dda o sut y mae *KIM* yn gweithio'n ymarferol a sut mae'r Gwasanaeth Gwybodaeth a Llyfrgell yn cyfrannu ato yw drwy ddilyn cylch oes *KIM*.

## The KIM Lifecycle



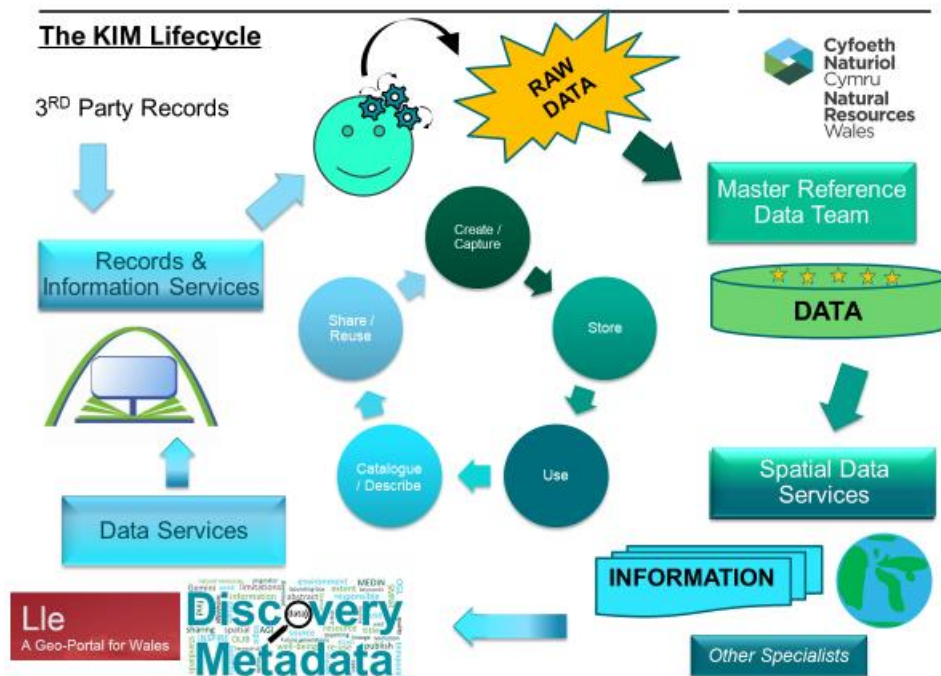
- Felly, cylch bywyd *KIM* yn dechrau gyda **chreu**, neu yn ein hachos ni, yn **casglu** o bosibl. Drwy hyn rydym yn golygu fel rhan o'n rôl, mae CNC yn **creu** ac/neu yn **casglu** amrywiaeth fawr o ddata, boed yn arbenigwr allan yn y maes yn cyfrif glöynnod byw neu un o'n systemau telemetreg sy'n casglu data glaw bob 15 munud o filoedd o leoliadau ledled Cymru.
- Y cam nesaf yw bod angen **storio'r** data hwn mewn lleoliad addas. Pan fydd hyn wedi'i wneud, gellir **defnyddio'r** data.
- Er enghraifft, efallai y bydd yr arbenigwr sy'n cyfrif glöynnod byw yn dymuno **defnyddio'r** data newydd ar y cyd â data a gasglwyd dros yr 20 mlynedd diwethaf.

Neu efallai bydd rhaid defnyddio'r data telemetreg i **greu** model i ragfynegi perygl llifogydd ledled Cymru. Gellir crynhoi'r data hyn i mewn i wybodaeth fel Adroddiad Tystiolaeth.

- Y cam nesaf yw **catalogio** a **disgrifio'r** wybodaeth a'r data hyn. Mae angen gwneud hyn i sicrhau ei fod yn chwiliadwy, yn ganfyddadwy ac yn hygyrch i bob aelod o staff, gan sicrhau cydymffurfiaeth â'r ddeddfwriaeth a'r safonau niferus.
- Gall hyn wedyn ganiatáu i'n hasedau gwybodaeth a data cael ei rhannu'n hawdd ac felly eu haildefnyddio.

Yn draddodiadol, roedd y rhain i gyd yn cael eu rheoli mewn seilos – fodd bynnag, rydym yn rheoli cylch bywyd *KIM* yn CNC drwy'r grŵp penodedig *KIM*, gan alluogi'r timau i weithio gyda'i gilydd gan ddod â'r cylch bywyd yn fyw.

Felly, i esbonio hyn ymhellach, byddwn yn mynd â chi drwy'r cylch bywyd eto, gan edrych yn gyntaf ar sut mae timau *KIM* yn gweithio gyda'i gilydd gan ddefnyddio enghraifft ddamcaniaethol.



- Felly yn gyntaf, caiff darn o ddata ei **greu** neu ei **gasglu**.
- Mae'n fater i'r tîm *Master Reference Data* wedyn yw meistrolï'r data hwn – gan sicrhau ei fod yn cael ei **storio** yn y ffordd fwyaf priodol ac wedi bod drwy'r prosesau angenrheidiol.
- Yna gall y tîm *Spatial Data* llwytho'r data crai hyn i'w storfa ofodol, gan drawsnewid y data i fformat a allai annog **defnydd** pellach. Efallai y **defnyddir** setiau data ar y cyd â ffynonellau eraill o ddata i greu cynnyrch deilliedig, neu ddelweddu data. Gall

arbenigwr ddefnyddio'r data i greu gwybodaeth, fel Adroddiadau Tystiolaeth CNC. Dyma lle mae data yn dod yn fyw, gan fod "data ond cystal â'i ddehongliad" a thrwy ysgrifennu adroddiad rydych yn rhoi'r data yn eu cyd-destun.

- Ar y pwynt hwn, gallai data a gwybodaeth gael eu gwahanu neu eu colli, sy'n golygu er ein bod wedi **creu** ein gwybodaeth, mae'n cael ei dal ac na ellir ei rhyddhau a'i throi'n 'Knowledge' gan nad yw pobl yn gallu eu defnyddio. Dyma lle mae'r timau Gwasanaethau Data a Gwasanaethau Gwybodaeth a Llyfrgell yn cydweithio drwy hwyluso'r gwaith o **rannu** ein gwybodaeth a'n data, gan droi yn 'Knowledge'
- Felly, mae'r tîm Gwasanaethau Data yn gweithio ar **gatalogio** a **disgrifio** ein setiau data yn ogystal â **rhannu** ac **ailddefnyddio'r** data. Maen nhw'n ysgrifennu'r hyn a elwir yn 'Discovery metadata', sef gwybodaeth am ein data sy'n caniatáu i staff ac aelodau'r cyhoedd chwilio a darganfod ein daliadau data. Maent hefyd yn delio â chyhoeddi ein data sy'n agored, ac yn annog **ailddefnyddio'r** hyn rydym yn ei wneud yn agored, o dan drwydded agored y Llywodraeth.
- Mae'r tîm Gwasanaethau Gwybodaeth a Llyfrgell yn delio â **storio**, **catalogio** a **disgrifio** ein hasedau gwybodaeth, ac eto fel y gall unrhyw un chwilio am ein casgliad digidol neu gorfforol.
- Mae'r tîm Rheoli Cofnodion yn gweithio gyda'r Gwasanaethau Gwybodaeth a'r timau Rheoli Data gan reoli gwaddol a chofnodion/systemau papur a digidol cyfredol ac mae hyn yn cynnwys **casglu**, **storio**, **catalogio**, rheoli mynediad, cadw, gwaredu a nodi cofnodion hanesyddol i'w trosglwyddo i Archifdy Cenedlaethol a Llyfrgell Genedlaethol Cymru.

Nawr efallai bod rhai ohonoch chi'n meddwl, grêt, ond mae'n dal i edrych fel eich bod chi'n gweithio mewn seilo. Wel, mae'r Gwasanaeth Gwybodaeth a Llyfrgell, a'r tîm Gwasanaethau Data, yn defnyddio'r un LMS sef OLIB ar gyfer catalogio a disgrifio ein gwybodaeth a'n data, sy'n golygu y gallwn olrhain lleoliad ein data a'n gwybodaeth, gan eu cyflenwi fel pecyn lle bo angen. Mae'r pecyn tystiolaeth hwn yn dod yn fwyfwy pwysig wrth i ni ddechrau adeiladu partneriaethau newydd drwy gyflawni ein hamcanion sy'n gysylltiedig â Deddf Llesiant Cenedlaethau'r dyfodol a Deddf yr amgylchedd.

Tegid Rhys Williams a Harriet Robinson